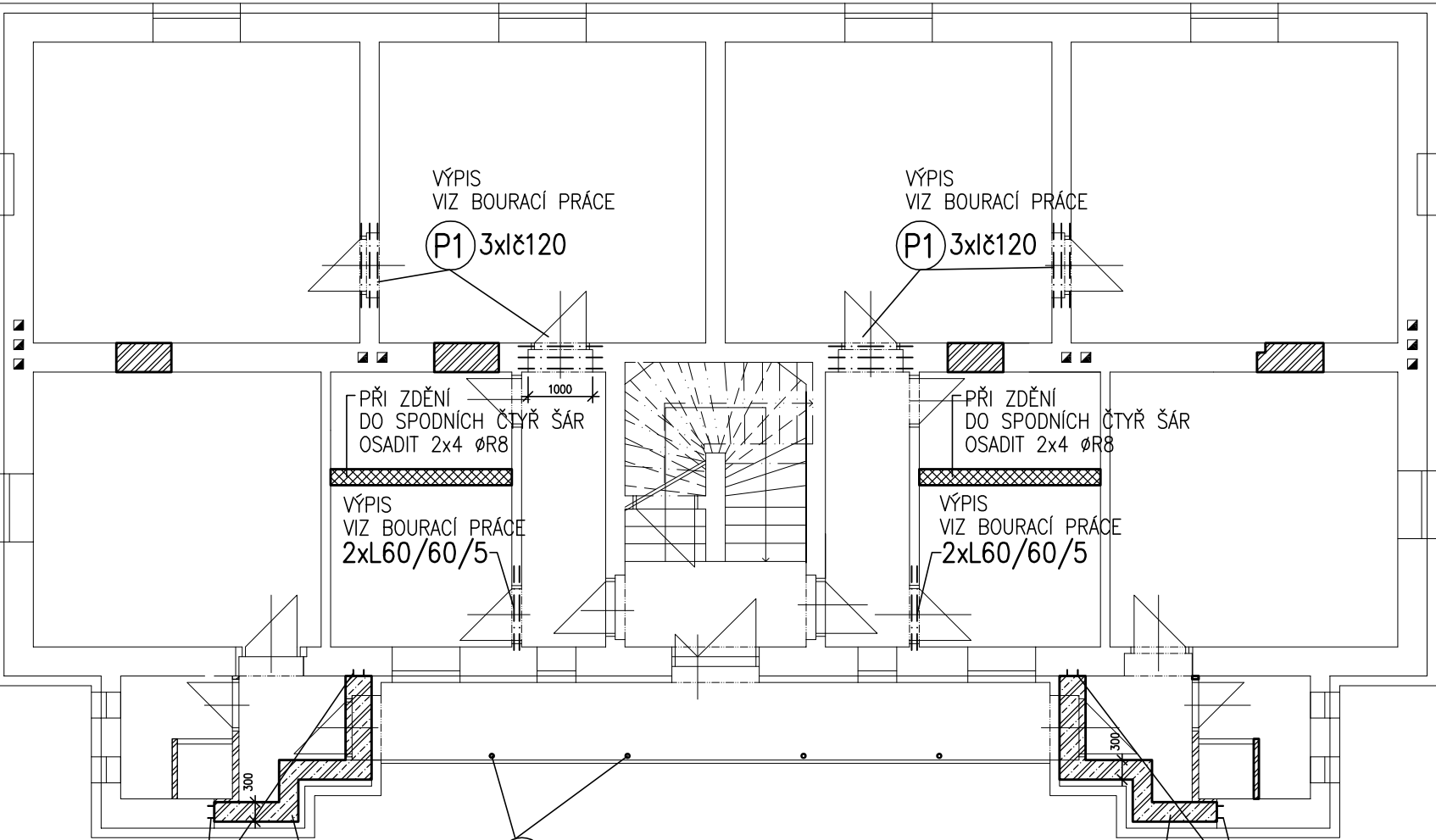


Nový stav 2.NP – KONSTRUKCE



KOTVIT CHEMICKY VLEPENOU
VÝZTUŽÍ 4xØR12 HL.100MM

V1

VĚNEC VE DVOU
ÚROVNÍCH (DLE SPÁDU STŘECHY)

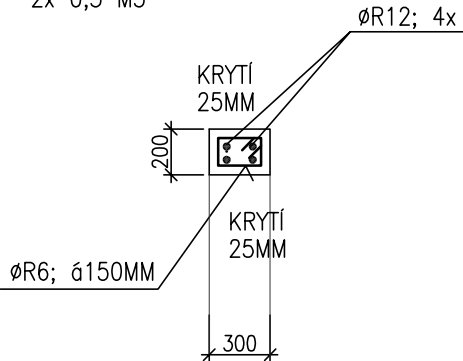
S4 TRØ70/8

V1

KOTVIT CHEMICKY VLEPENOU
VÝZTUŽÍ 4xØR12 HL.100MM

VĚNEC V1

2x 0,3 M3



CHEMICKÁ KOTVA 4x2 ØR12 HL.100MM

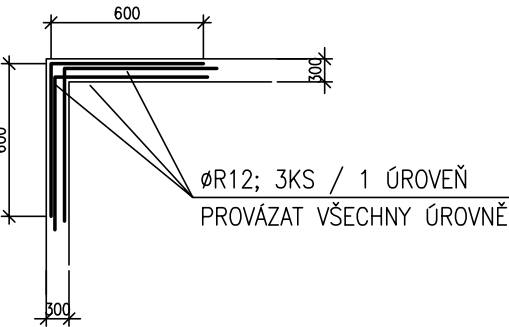
BETON 20/25 XC1

VÝZTUŽ B500B (R10505)

MNOŽSTVÍ VÝZTUŽE 150 kg/m3 BETONU

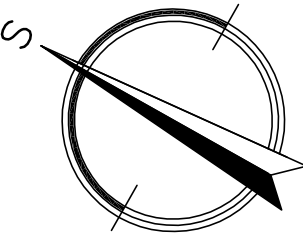
PŘEVAZÁNÍ VÝZTUŽE

M.: 1:50



POZNÁMKA:

- VÝPIS PRVKŮ VIZ.VÝKRES ŘEZŮ.
- PŘED VÝROBOU JE NUTNO ZAMĚŘIT SKUTEČNÉ ROZMĚRY NA STAVBĚ.
- TEPELNÉ IZOLACE, HYDROIZOLACE A NAVAZUJÍCÍ KONSTRUKCE PROVÉST DLE ARCHITEKTONICKOSTAVEBNÍHO ŘEŠENÍ.
- PŘIVOLAT GEOLOGA A STATIKA PRO PŘEJÍMKU ZÁKLADOVÉ SPÁRY
- NESMÍ DOJÍT K PODKOPÁNÍ STAVEBNÍCH ZÁKLADŮ. ZÁKLADY ZALOŽIT VE STEJNÉ TLOUŠŤCE
- PŘI REALIZACI VEŠKERÝCH STAVEBNÍCH KONSTRUKCÍ JE NUTNÝ STATICKÝ DOZOR. PŘED REALIZACI JEDNOTLIVÝCH STAVEBNÍCH CELKŮ JE NUTNÉ PROVÉST PRŮZKUM
- VÝKRESY JSOU ZPRACOVÁNY V ROZSAHU DLE VYHLÁŠKY Č. 499/2006 Sb. PŘÍLOHA Č.2, VÝKRESY SLOUŽÍ JAKO PODKLAD PRO VYPRACOVÁNÍ DÍLENSKÝCH VÝKRESŮ. PŘED PROVÁDĚNÍM DÍLENSKÝCH VÝKRESŮ JE NUTNÉ VEŠKERÉ ČÁSTI NOVÝCH KONSTRUKCÍ ZAMĚŘIT PŘÍMO NA STAVBĚ.
- VEŠKERÉ OCELOVÉ KONSTRUKCE JE NUTNÉ POŽÁRNĚ CHRÁNIT NA POŽADOVANOU ODOLNOST DLE POŽÁRNÍHO ŘEŠENÍ. CHRÁNIT NAPŘ. POŽÁRNÍM SDK OBKLADEM. NEBO ŘÁDNÝM OBETONOVÁNÍM POPŘ. OMÍTNUTÍM VIZ NÁVRH STAVEBÍ ŘEŠENÍ
- SVARY PROVÁDĚT NA PLNOU ÚNOSNOST (PLNĚ PROVAŘENÝ PRŮŘEZ), SVARY PROVÁDĚT V TLOUŠŤCE MATERIÁLU
- SVARY MUSÍ PROVÁDĚT OSOBA S PŘÍSLUŠNÝM CERTIFIKÁTEM. PŘI SVAŘOVÁNÍ NUTNO CHRÁNIT STÁVAJÍCÍ DŘEVĚNÉ KONSTRUKCE. NUTNO ZŘÍDIT POŽÁRNÍ HLÍDKU.
- PŘI PROVÁDĚNÍ VŠECH TYPŮ KONSTRUKCÍ (MONOLITICKÉ ŽB, OCELOVÉ, ZDĚNÉ, DŘEVĚNÉ) JE NUTNO SE ŘÍDIT PLATNÝMI ČSN EN O PROVÁDĚNÍ JEDNOTLIVÝCH TYPŮ KONSTRUKCÍ
- PŘI POUŽÍVÁNÍ KOTVÍCÍ TECHNIKY (HILTI, FISCHER), POPŘIPADĚ PŘI POUŽITÍ JINÝCH SYSTÉMOVÝCH ŘEŠENÍ JE NUTNÉ SE ŘÍDIT TECHNOLOGICKÝMI POSTUPY A KONSTRUKČNÍMI ZÁSADAMI, KTERÉ UVÁDÍ VÝROBCE.
- PRO KOTVENÍ NA CHEMICKÉ KOTVY POUŽÍT CERTIFIKOVANÝ MATERIÁL NAPŘ HILTI, FISCHER ATD..
- NÁTĚR OCELOVÝCH KONSTRUKCÍ TŘÍDA AGRESIVITY C3 5-15LET



PŘED REALIZACÍ NUTNO ZPRACOVAT DÍLENSKOU DOKUMENTACI

D.1.2. STAVEBNĚ KONSTRUKČNÍ ŘEŠENÍ

VED.PROJEKTU	ZODP.PROJEKTANT	SPOLUAUTOR	MÍSTO STAVBY	idea atelier SPOL.S R.O. INVESTICE · DESIGN · ARCHITEKTURA UL.STRMÁ 12 709 00 OSTRAVA	
ING.I.HOLINKA			ŠENOVSKÁ 65,67,69 SLEZSKÁ OSTRAVA		
ZODP.PROJ.SPEC.	PROJEKTANT	KONTROLOVAL	INVESTOR		
	K.GERYCHOVÁ	ING.I.HOLINKA	SM OSTRAVA MO SLEZSKÁ OSTRAVA		
STAVEBNÍ ÚPRAVY BYTOVÝCH DOMŮ UL.ŠENOVSKÁ 65,67 A 69 – SO 01 BYTOVÉ DOMY				FORMÁT	2A4
				DATUM	KVĚTEN 2020
PŮDORYS 2.NP				STUPEŇ P.D.	DPS
				Z.ČÍSLO	24-5/17
				MĚŘÍTKO	V.Č.
				1:100	203